

BANDE D'ÉTANCHÉITÉ Cel-R-ROSE^{MC}
(EN ROSE FONCÉ ICI) AUX
SABLIÈRES DU MUR

RUBAN POUR JOINTS JOINTSEALR^{MC}
(EN ORANGE ICI)

- PAREMENT DE BRIQUES 3 1/2 po (89 mm)
- VIDE D'AIR 1 po (25 mm)
- PANNEAUX FOAMULAR® CODEBORD®
0.8 po à 2 po (20 à 51 mm):
R4 à R10 (RSI 0.70 à 1.76)
- ISOLANT ROSE^{MC} FIBERGLAS® ECOTOUCH®
R19/R22/R24 (RSI 3.34/3.87/4.23)

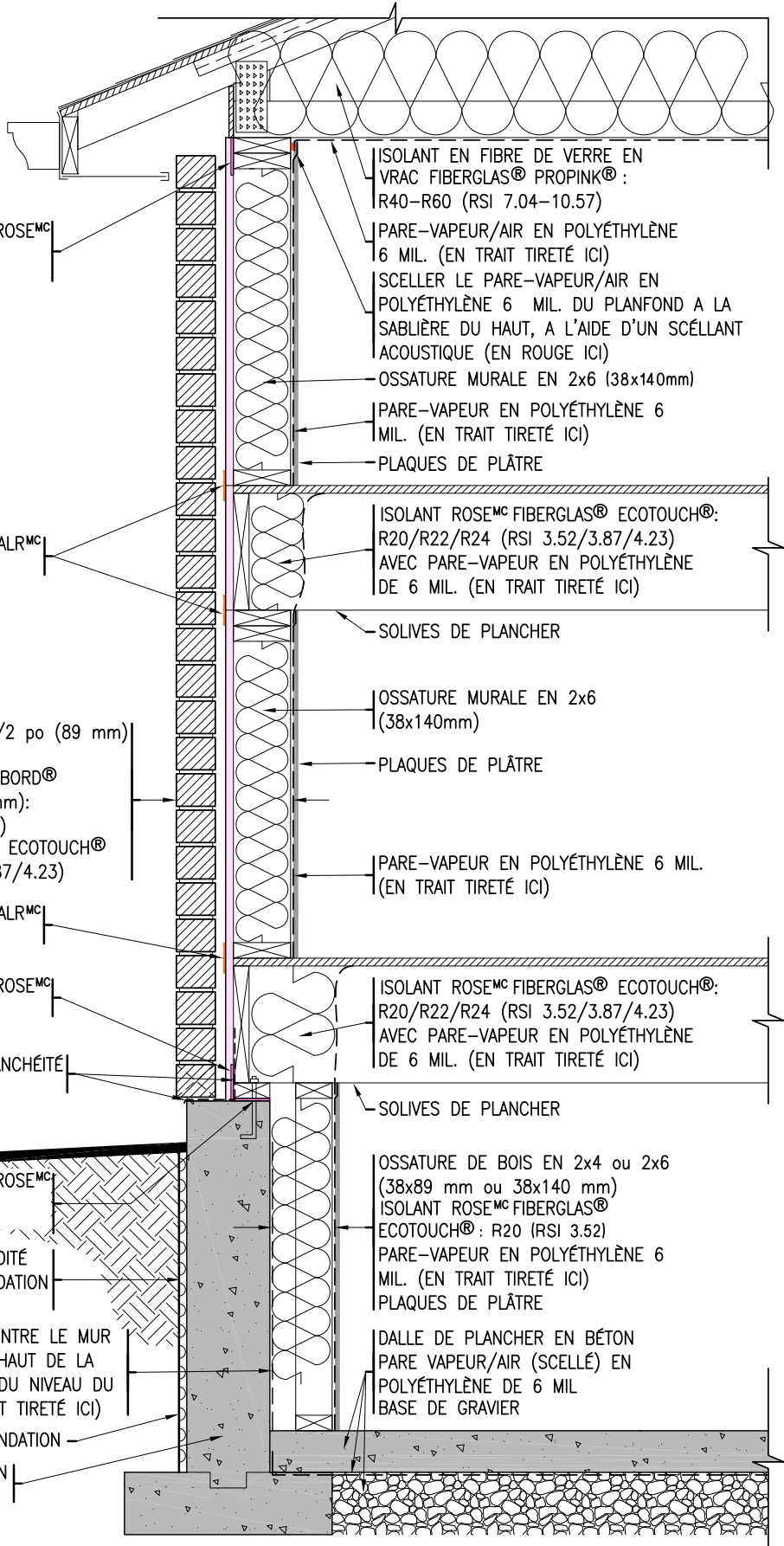
RUBAN POUR JOINTS JOINTSEALR^{MC}
(EN ORANGE ICI)

BANDE D'ÉTANCHÉITÉ Cel-R-ROSE^{MC}
(EN ROSE FONCÉ ICI)

SOLIN DERRIÈRE BANDE D'ÉTANCHÉITÉ
(EN TRAIT TIRÉ ICI)

BANDE D'ÉTANCHÉITÉ Cel-R-ROSE^{MC}
(EN ROSE FONCÉ ICI)
SOUS LA LISSE D'ASSISE
IMPERMÉABILISATION À L'HUMIDITÉ
ET À L'EAU DU MUR DE FONDATION
SOUS LE NIVEAU DU SOL

PAPIER DE CONSTRUCTION CONTRE LE MUR
DE FONDATION À PARTIR DU HAUT DE LA
DALLE JUSQU'À LA HAUTEUR DU NIVEAU DU
SOL EXTÉRIEUR FINI (EN TRAIT TIRÉ ICI)
COUCHE DE DRAINAGE DE FONDATION
MUR DE FONDATION EN BÉTON
(L'ÉPAISSEUR VARIE)



ISOLANT EN FIBRE DE VERRE EN
VRAC FIBERGLAS® PROPINK® :
R40-R60 (RSI 7.04-10.57)

PARE-VAPEUR/AIR EN POLYÉTHYLÈNE
6 MIL. (EN TRAIT TIRÉ ICI)
SCELLER LE PARE-VAPEUR/AIR EN
POLYÉTHYLÈNE 6 MIL. DU PLANFOND A LA
SABLIÈRE DU HAUT, A L'AIDE D'UN SCÉLLANT
ACOUSTIQUE (EN ROUGE ICI)

OSSATURE MURALE EN 2x6 (38x140mm)
PARE-VAPEUR EN POLYÉTHYLÈNE 6
MIL. (EN TRAIT TIRÉ ICI)
PLAQUES DE PLÂTRE

ISOLANT ROSE^{MC} FIBERGLAS® ECOTOUCH®:
R20/R22/R24 (RSI 3.52/3.87/4.23)
AVEC PARE-VAPEUR EN POLYÉTHYLÈNE
DE 6 MIL. (EN TRAIT TIRÉ ICI)

SOLIVES DE PLANCHER
OSSATURE MURALE EN 2x6
(38x140mm)

PLAQUES DE PLÂTRE
PARE-VAPEUR EN POLYÉTHYLÈNE 6 MIL.
(EN TRAIT TIRÉ ICI)

ISOLANT ROSE^{MC} FIBERGLAS® ECOTOUCH®:
R20/R22/R24 (RSI 3.52/3.87/4.23)
AVEC PARE-VAPEUR EN POLYÉTHYLÈNE
DE 6 MIL. (EN TRAIT TIRÉ ICI)

SOLIVES DE PLANCHER
OSSATURE DE BOIS EN 2x4 ou 2x6
(38x89 mm ou 38x140 mm)
ISOLANT ROSE^{MC} FIBERGLAS®
ECOTOUCH® : R20 (RSI 3.52)
PARE-VAPEUR EN POLYÉTHYLÈNE 6
MIL. (EN TRAIT TIRÉ ICI)
PLAQUES DE PLÂTRE

DALLE DE PLANCHER EN BÉTON
PARE VAPEUR/AIR (SCÉLLÉ) EN
POLYÉTHYLÈNE DE 6 MIL
BASE DE GRAVIER

HYBRIDE:

MUR-TYPE - BRIQUE / BRIQUE
(Isolant RoseTM Fiberglas® Ecotouch® dans le sous-sol)

MUR-TYPE

DATE:	JUN 14/2013
DESS.TECH	BLR D&D

