

BANDE D'ÉTANCHÉITÉ Cel-R-ROSE<sup>MC</sup>  
(EN ROSE FONCÉ ICI) AUX  
SABLIÈRES DU MUR

RUBAN POUR JOINTS JOINTSEALR<sup>MC</sup>  
(EN ORANGE ICI)

- PAREMENT DE BRIQUES 3 1/2 po (89 mm)
- VIDE D'AIR 1 po (25 mm)
- PANNEAUX FOAMULAR® CODEBORD®  
0.8 po à 2 po (20 à 51 mm):  
R4 à R10 (RSI 0.70 à 1.76)
- ISOLANT ROSE<sup>MC</sup> FIBERGLAS® ECOTOUCH®  
R19/R22/R24 (RSI 3.34/3.87/4.23)

RUBAN POUR JOINTS JOINTSEALR<sup>MC</sup>  
(EN ORANGE ICI)

BANDE D'ÉTANCHÉITÉ Cel-R-ROSE<sup>MC</sup>  
(EN ROSE FONCÉ ICI)

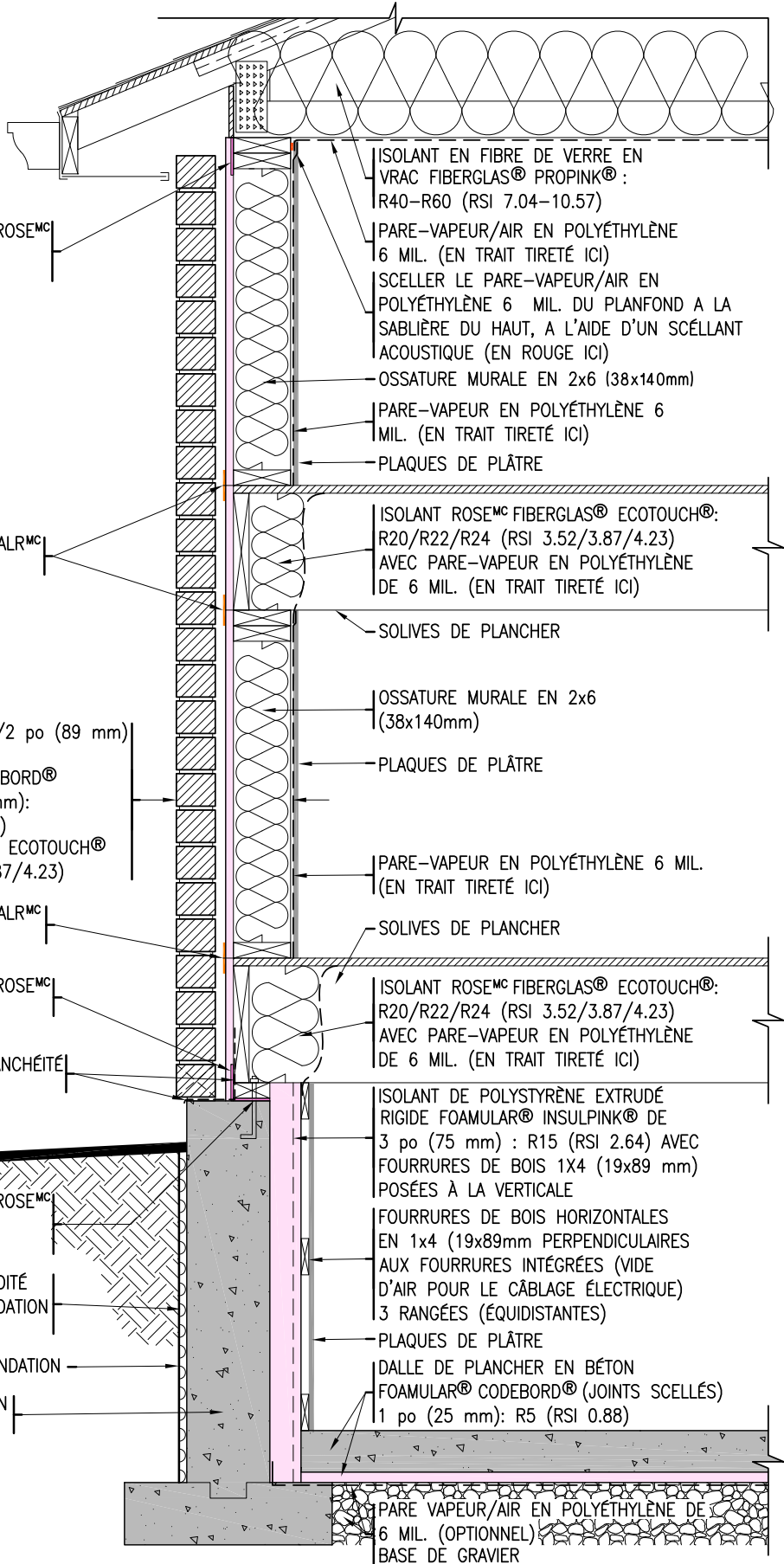
SOLIN DERRIÈRE BANDE D'ÉTANCHÉITÉ  
(EN TRAIT TIRÉTÉ ICI)

BANDE D'ÉTANCHÉITÉ Cel-R-ROSE<sup>MC</sup>  
(EN ROSE FONCÉ ICI)  
SOUS LA LISSE D'ASSISE

IMPERMÉABILISATION À L'HUMIDITÉ  
ET À L'EAU DU MUR DE FONDATION  
SOUS LE NIVEAU DU SOL

COUCHE DE DRAINAGE DE FONDATION

MUR DE FONDATION EN BÉTON  
(L'ÉPAISSEUR VARIE)



ISOLANT EN FIBRE DE VERRE EN  
VRAC FIBERGLAS® PROPINK® :  
R40-R60 (RSI 7.04-10.57)

PARE-VAPEUR/AIR EN POLYÉTHYLÈNE  
6 MIL. (EN TRAIT TIRÉTÉ ICI)

SCELLER LE PARE-VAPEUR/AIR EN  
POLYÉTHYLÈNE 6 MIL. DU PLANFOND A LA  
SABLIÈRE DU HAUT, A L'AIDE D'UN SCÉLLANT  
ACOUSTIQUE (EN ROUGE ICI)

OSSATURE MURALE EN 2x6 (38x140mm)

PARE-VAPEUR EN POLYÉTHYLÈNE 6  
MIL. (EN TRAIT TIRÉTÉ ICI)

PLAQUES DE PLÂTRE

ISOLANT ROSE<sup>MC</sup> FIBERGLAS® ECOTOUCH®:  
R20/R22/R24 (RSI 3.52/3.87/4.23)  
AVEC PARE-VAPEUR EN POLYÉTHYLÈNE  
DE 6 MIL. (EN TRAIT TIRÉTÉ ICI)

SOLIVES DE PLANCHER

OSSATURE MURALE EN 2x6  
(38x140mm)

PLAQUES DE PLÂTRE

PARE-VAPEUR EN POLYÉTHYLÈNE 6 MIL.  
(EN TRAIT TIRÉTÉ ICI)

SOLIVES DE PLANCHER

ISOLANT ROSE<sup>MC</sup> FIBERGLAS® ECOTOUCH®:  
R20/R22/R24 (RSI 3.52/3.87/4.23)  
AVEC PARE-VAPEUR EN POLYÉTHYLÈNE  
DE 6 MIL. (EN TRAIT TIRÉTÉ ICI)

ISOLANT DE POLYSTYRÈNE EXTRUDÉ  
RIGIDE FOAMULAR® INSULPINK® DE  
3 po (75 mm) : R15 (RSI 2.64) AVEC  
FOURRURES DE BOIS 1x4 (19x89 mm)  
POSÉES À LA VERTICALE

FOURRURES DE BOIS HORIZONTALES  
EN 1x4 (19x89mm PERPENDICULAIRES  
AUX FOURRURES INTÉGRÉES (VIDE  
D'AIR POUR LE CÂBLAGE ÉLECTRIQUE)  
3 RANGÉES (ÉQUIDISTANTES)

PLAQUES DE PLÂTRE

DALLE DE PLANCHER EN BÉTON  
FOAMULAR® CODEBORD® (JOINTS SCÉLLÉS)  
1 po (25 mm): R5 (RSI 0.88)

PARE VAPEUR/AIR EN POLYÉTHYLÈNE DE  
6 MIL. (OPTIONNEL)  
BASE DE GRAVIER

HYBRIDE:

MUR-TYPE - BRIQUE / BRIQUE  
(INSULPINK®3 po pour le sous-sol)

MUR-TYPE	
DATE:	JUN 14/2013
DESS.TECH	BLR D&D

