

SYSTÈME PARE-AIR FOAMULAR® CODEBORD^{MC}

SCELLER LES PANNEAUX OSB AUX
SABLIÈRES AVEC UN CALFEUTRE

BANDE D'ÉTANCHÉITÉ Cel-R-ROSE^{MC}
(EN ROSE FONCÉ ICI) AUX
SABLIÈRES DU MUR

RUBAN POUR JOINTS JOINTSEALR^{MC}
(EN ORANGE ICI)

- PAREMENT PRÉFINI DE VINYLE
- FOURRURES DE BOIS POSÉES À LA VERTICALE
- PANNEAUX FOAMULAR® CODEBORD®
0.8 po à 2 po (20 à 51 mm):
R4 à R10 (RSI 0.70 à 1.76)
- PANNEAUX OSB RÉGULIERS OU COTÉS
- ISOLANT ROSE^{MC} FIBERGLAS® ECOTOUCH®
R19/R22/R24 (RSI 3.34/3.87/4.23)

RUBAN POUR JOINTS JOINTSEALR^{MC}
(EN ORANGE ICI)

BANDE D'ÉTANCHÉITÉ Cel-R-ROSE^{MC}
(EN ROSE FONCÉ ICI)

INSTALLER LE SOLIN DERRIÈRE
LES PANNEAUX INSOLANTS
FOAMULAR® CODEBORD®

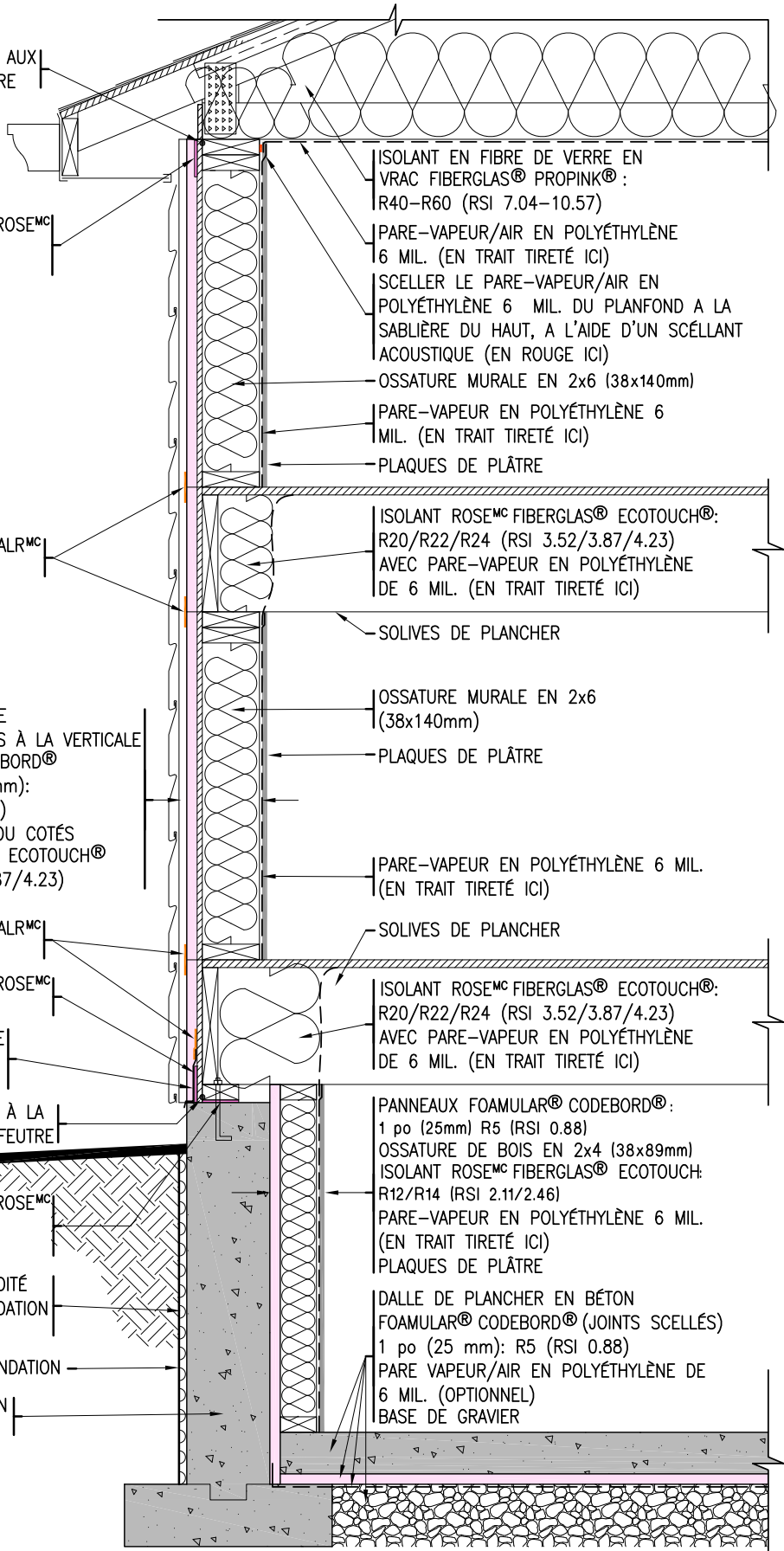
SCELLER LES PANNEAUX OSB À LA
LISSE D'ASSISE AVEC UN CALFEUTRE

BANDE D'ÉTANCHÉITÉ Cel-R-ROSE^{MC}
(EN ROSE FONCÉ ICI)
SOUS LA LISSE D'ASSISE

IMPERMÉABILISATION À L'HUMIDITÉ
ET À L'EAU DU MUR DE FONDATION
SOUS LE NIVEAU DU SOL

COUCHE DE DRAINAGE DE FONDATION

MUR DE FONDATION EN BÉTON
(L'ÉPAISSEUR VARIE)



ISOLANT EN FIBRE DE VERRE EN
VRAC FIBERGLAS® PROPINK® :
R40-R60 (RSI 7.04-10.57)

PARE-VAPEUR/AIR EN POLYÉTHYLÈNE
6 MIL. (EN TRAIT TIRÉ ICI)

SCELLER LE PARE-VAPEUR/AIR EN
POLYÉTHYLÈNE 6 MIL. DU PLANFOND A LA
SABLIÈRE DU HAUT, A L'AIDE D'UN SCÉLLANT
ACOUSTIQUE (EN ROUGE ICI)

OSSATURE MURALE EN 2x6 (38x140mm)

PARE-VAPEUR EN POLYÉTHYLÈNE 6
MIL. (EN TRAIT TIRÉ ICI)

PLAQUES DE PLÂTRE

ISOLANT ROSE^{MC} FIBERGLAS® ECOTOUCH®:
R20/R22/R24 (RSI 3.52/3.87/4.23)
AVEC PARE-VAPEUR EN POLYÉTHYLÈNE
DE 6 MIL. (EN TRAIT TIRÉ ICI)

SOLIVES DE PLANCHER

OSSATURE MURALE EN 2x6
(38x140mm)

PLAQUES DE PLÂTRE

PARE-VAPEUR EN POLYÉTHYLÈNE 6 MIL.
(EN TRAIT TIRÉ ICI)

SOLIVES DE PLANCHER

ISOLANT ROSE^{MC} FIBERGLAS® ECOTOUCH®:
R20/R22/R24 (RSI 3.52/3.87/4.23)
AVEC PARE-VAPEUR EN POLYÉTHYLÈNE
DE 6 MIL. (EN TRAIT TIRÉ ICI)

PANNEAUX FOAMULAR® CODEBORD®:
1 po (25mm) R5 (RSI 0.88)

OSSATURE DE BOIS EN 2x4 (38x89mm)

ISOLANT ROSE^{MC} FIBERGLAS® ECOTOUCH®:
R12/R14 (RSI 2.11/2.46)

PARE-VAPEUR EN POLYÉTHYLÈNE 6 MIL.
(EN TRAIT TIRÉ ICI)

PLAQUES DE PLÂTRE

DALLE DE PLANCHER EN BÉTON
FOAMULAR® CODEBORD® (JOINTS SCELLÉS)
1 po (25 mm): R5 (RSI 0.88)

PARE VAPEUR/AIR EN POLYÉTHYLÈNE DE
6 MIL. (OPTIONNEL)

BASE DE GRAVIER

HYBRIDE (PANNEAU
OSB COTÉ AU FEU):

MUR-TYPE - PAREMENT/PAREMENT
(avec CodeBord® dans le sous-sol)

MUR-TYPE

DATE: JUN 14/2013

DESS.TECH BLR D&D

